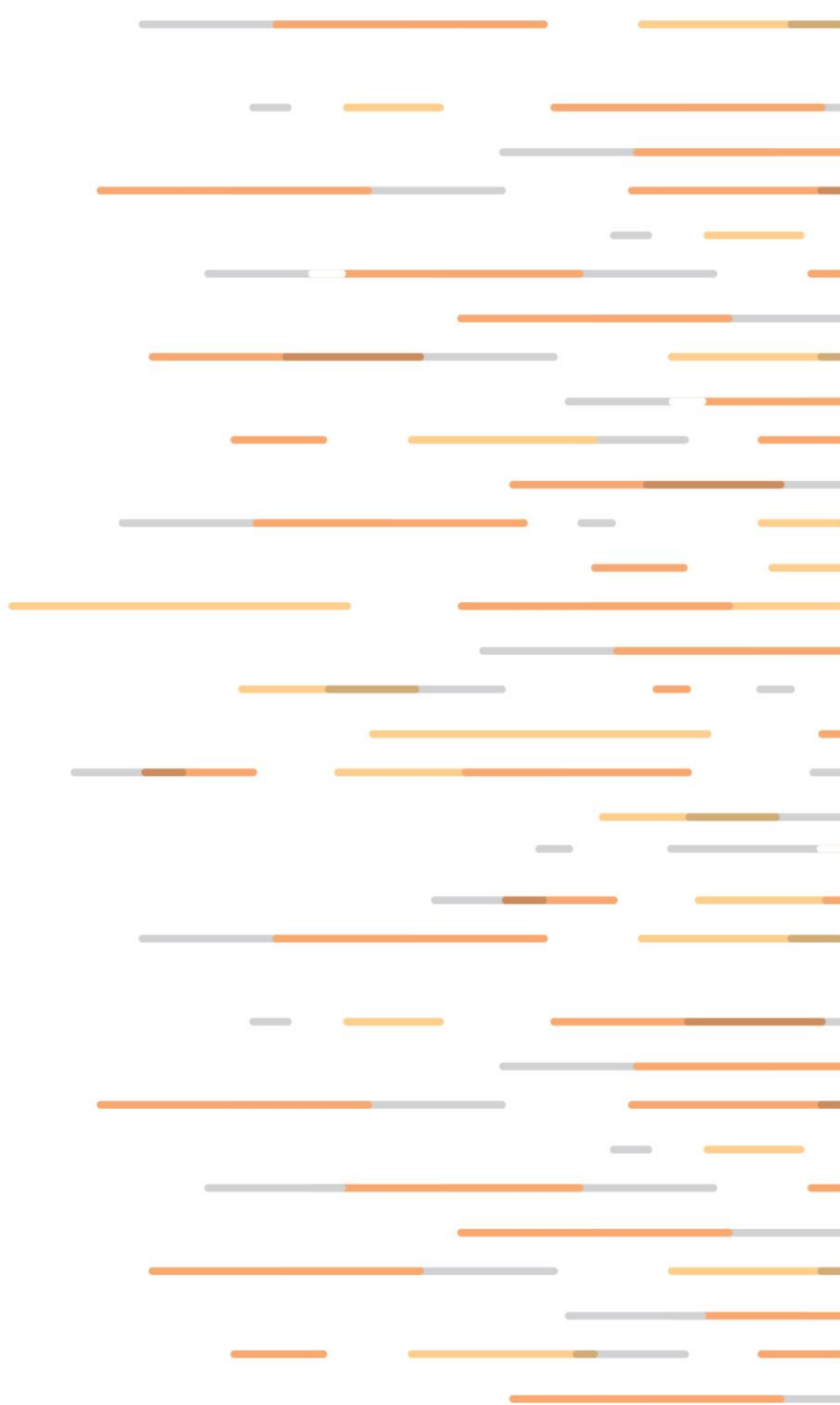


CHAMOT

Human anti-SARS-CoV & CoV-2 Spike antibody(IgM), clone
CR3022

CM010-0.05A1CoV



CHAMOT

喬默生物技術(上海)有限公司
CHAMOT BIOTECHNOLOGY CO., LTD.

CONTENT

1 产品简介

2 产品储存

3 产品组成

4 产品应用

5 文献引用

Human anti-SARS-CoV & CoV-2 Spike antibody(IgM), clone CR3022

编号: CM010-0.05A1CoV

规格: 50 μ g

类别: 一抗

应用: ELISA/NTRL/SPR/
Crystallography/IFA

产品简介

产品描述: 人类抗 SARS-CoV-2 Spike 抗体[CR3022] 以高亲和力识别人类 SARS-CoV 和 CoV-2 Spike 蛋白。结合位点是 Spike 蛋白 S1 亚基中的氨基酸 318510 RBD, 受体结合域)。冠状病毒刺突蛋白进行与细胞受体和膜融合相互作用的过程, 使病毒进入靶细胞。Spike 蛋白还可以用于定义病毒的特异性, 并用作疫苗设计的关键靶标。可以在病毒感染过的细胞和细胞培养基中检测到糖基化的 Spike 蛋白。RBD 负责识别细胞表面受体。

类型: 重组单克隆抗体, clone CR3022

浓度: 0.5 mg/mL

免疫原: N/A

宿主: Human

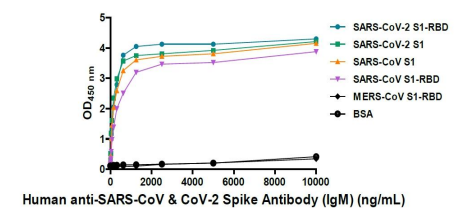
反应种属: SARS-CoV & CoV-2

偶联标记: N/A

亚型: IgM

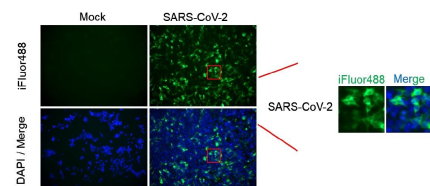
物理状态: 液体

ELISA Data



■ ELISA titration of Human anti-SARS-CoV & CoV-2 Spike Antibody (IgM)

IFA Data



■ Immunofluorescence analysis of Human anti-SARS-CoV & CoV-2 Spike Antibody (IgM) (1:500)

产品储存

储存: 4°C保存六个月; -20°C可长期保存, 避免反复冻融。

运输: 蓝冰。

产品组成

含 pH7.4 PBS 溶液。

产品应用

产品应用 推荐稀释比及终浓度:

Application	Dilution factor	Final concentration
ELISA	1:5000-20000	0.05-0.2 µg/mL
NTRL	Assay dependent	N/A
SPR	Assay dependent	N/A
Crystallography	Assay dependent	N/A

Note: Application concentration may be various determined by the end user.

文献引用

Human monoclonal antibody combination against SARS coronavirus: synergy and coverage of escape mutants

Authors : ter Meulen J, van den Brink EN, Poon LL, et al.

Journal : PLoS Med.

Year : 2006

PMID : 16796401

A highly conserved cryptic epitope in the receptor-binding domains of SARS-CoV-2 and SARS-CoV.

Authors : Yuan M, Wu NC, Zhu X, et al.

Year : 2020

WB=Western Blot; IP=Immunoprecipitation; IF=Immunofluorescence; IHC=Immunohistochemistry;
FACS=Fluorescence activated Cell Sorting; FA=Functional Assay

Chamot Biotechnology (Shanghai) Co., Ltd.

For Research Use Only